



R.P. Chem

## R.P. Chem Rubber Hose Division

### Calore/Heat



I **tubi flessibili per auto** sono componenti fondamentali per il collegamento tra i radiatori e i circuiti di raffreddamento dei veicoli. Questi tubi sono progettati per il **passaggio di aria calda mista a liquidi antigelo**, assicurando un'efficace gestione termica e una circolazione ottimale dei fluidi all'interno del motore.

La loro struttura è realizzata con **mescole di alta qualità**, appositamente selezionate per garantire una **lunga durata e resistenza** alle condizioni operative estreme.

Il **processo di lavorazione avanzato** impiegato nella loro produzione impedisce l'ulteriore vulcanizzazione del materiale, prevenendo il fenomeno di cristallizzazione che potrebbe portare a irrigidimento o screpolature del tubo.

Grazie a queste caratteristiche, i tubi flessibili per auto offrono **prestazioni superiori**, riducendo i rischi di danneggiamento e prolungando la vita utile del sistema di raffreddamento.

**Flexible hoses for automobiles** are essential components to connect radiators to cooling circuits in vehicles. These hoses are designed for the **passage of hot air mixed with antifreeze liquids**, ensuring efficient thermal management and optimal fluid circulation within the engine.

Their structure is made from **high-quality compounds**, specifically chosen to ensure **long-lasting durability and resistance** to extreme operating conditions.

The **advanced manufacturing process** employed in their production prevents further vulcanization of the material, thus avoiding crystallization, which could lead to hardening or cracking of the hose.

Thanks to these features, flexible hoses for automobiles provide **superior performances**, reducing the risk of damage and extending the lifespan of the cooling system.



R.P. Chem

## R.P. Chem Rubber Hose Division

**Tubi per radiatori auto; mandata acqua calda, liquidi antigelo e vapore**  
**Car radiator hoses; delivery of hot water, antifreeze liquids and steam**

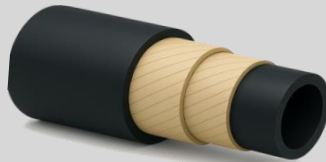
TUBO RPheatrad/3



Tubo per la **mandata** (passaggio) di **acqua calda mista a liquidi antigelo**, il collegamento dei radiatori auto.

Softwall hose used for the **delivery** hot water mixed with **anti-freeze liquids** in cooling systems.

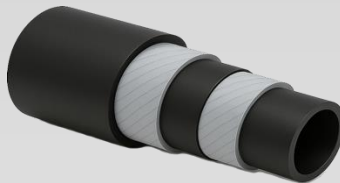
TUBO  
RPheatrad/DIN



Tubo per la **mandata** di **acqua calda e liquidi refrigeranti**, impiegati nei sistemi di raffreddamento e riscaldamento dei veicoli.  
Questo tubo segue la normativa DIN73411-79.

Softwall hose for the **delivery** of **hot water and coolants**, used in vehicle cooling and heating systems.  
This hose follows the standards of DIN 73411-79.

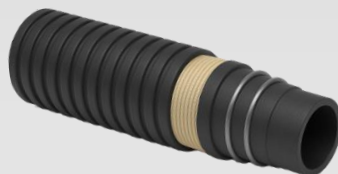
TUBO  
RPheat/10/long  
length



Tubo per **mandata** di **acqua calda mista a vapore** (come per le lance di lavaggio delle idropulitrici a bassa pressione).

Hose for **delivery** of **hot water mixed with steam** (as for the washing lances of low-pressure cleaners).

TUBO RPheatflex



Tubo greco per **mandata** e **aspirazione** di **acqua calda mista a liquidi refrigeranti**, impiegati nei sistemi di raffreddamento e riscaldamento dei veicoli.

Hose for the **delivery** and **suction** of hot water mixed with refrigerant fluids, used in the heating and cooling systems of vehicles.

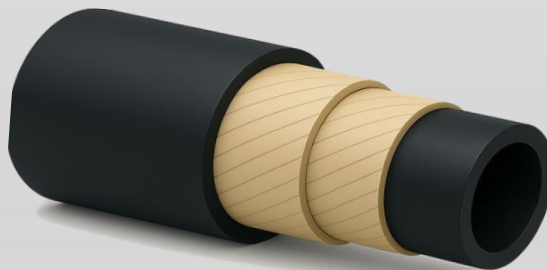


R.P. Chem

# R.P. Chem Rubber Hose Division

HEAT

## TUBO RPheatrad/3



### Caratteristiche:

Tubo per la **mandata** (passaggio) di **acqua calda mista a liquidi antigelo**, il collegamento dei radiatori auto. Il sottostrato in gomma sintetica è molto resistente al calore e dimostra un'ottima durabilità negli anni.

**Norme:** ISO 1307

**Temperatura:** - 40 °C +100 °C

### Costruzione:

**Sottostrato:** nero, liscio in gomma sintetica resistente al calore

**Rinforzi:** tessuti sintetici ad alta resistenza

**Copertura:** gomma nera sintetica, resistente al calore e all'invecchiamento

**Dimensioni:** altri diametri o differenti lunghezze sono disponibili su richiesta

**Marcatura:** R.P. ITALY – HEAT D. HOSE – W.P. 3 BAR

### Features:

Softwall hose used for the **delivery hot water mixed with anti-freeze liquids** in cooling systems. This hose is heat resistant and it has an excellent long-life term.

**Standards:** ISO 1307

**Temperature:** - 40 °C +100 °C

### Construction:

**Tube:** smooth black syntetic rubber heat resistant

**Reinforcement:** high-strength textile plies

**Cover:** smooth syntetic black rubber, heat and aging resistant

**Dimensions:** other sizes or different lengths are available upon request

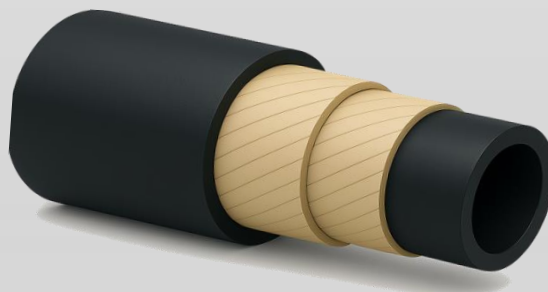
**Marking:** R.P. ITALY – HEAT D. HOSE – W.P. 3 BAR

| Diametro interno<br>Inside Diameter | Diametro Esterno<br>Outside Diameter | Pressione di esercizio<br>Working Pressure | Pressione di Scoppio<br>Burst Pressure | Peso teorico<br>Nominal Weight |
|-------------------------------------|--------------------------------------|--|--|--------------------------------|
| mm                                  | mm                                   | bar  | bar                                    | Kg/m                           |
| 19                                  | 37                                   | 3  | 9                                      | 0,25                           |
| 20                                  | 26                                   | 3  | 9                                      | 0,29                           |
| 25                                  | 32                                   | 3  | 9                                      | 0,40                           |
| 32                                  | 40                                   | 3  | 9                                      | 0,55                           |
| 38                                  | 46                                   | 3  | 9                                      | 0,74                           |
| 45                                  | 54                                   | 3  | 9                                      | 0,88                           |
| 51                                  | 60                                   | 3  | 9                                      | 1,12                           |
| 60                                  | 70                                   | 3  | 9                                      | 1,30                           |
| 76                                  | 86                                   | 3  | 9                                      | 1,57                           |
| 102                                 | 112                                  | 3  | 9                                      | 2,12                           |
| 114                                 | 130                                  | 3  | 9                                      | 2,50                           |
| 125                                 | 138                                  | 3  | 9                                      | 3,14                           |
| 152                                 | 166                                  | 3  | 9                                      | 4,23                           |



R.P. Chem

### TUBO RPheatrad/DIN



#### Caratteristiche:

Tubo per la mandata di **acqua calda e liquidi refrigeranti**, impiegati nei sistemi di raffreddamento e riscaldamento dei veicoli. Questo tubo è molto resistente e durevole nel tempo.

**Norme:** DIN 73411-79

**Temperatura:** - 40 °C +120 °C

#### Costruzione:

**Sottostrato:** nero, liscio in gomma sintetica resistente al calore

**Rinforzi:** tessuti sintetici ad alta resistenza

**Copertura:** gomma nera sintetica, resistente al calore e all'invecchiamento

**Dimensioni:** altri diametri o differenti lunghezze sono disponibili su richiesta

**Marcatura:** R.P. ITALY – HEAT D. HOSE – W.P. 3 BAR – DIN 73411-79

#### Features:

Softwall hose for the **delivery of hot water and coolants**, used in vehicle cooling and heating systems. This hose is very durable and long lasting.

**Standards:** DIN 73411-79

**Temperature:** - 40 °C +120 °C

#### Construction:

**Tube:** smooth black syntetic rubber heat resistant

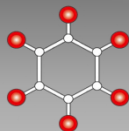
**Reinforcement:** high-strength textile plies

**Cover:** smooth syntetic black rubber, heat and aging resistant

**Dimensions:** other sizes or different lengths are available upon request

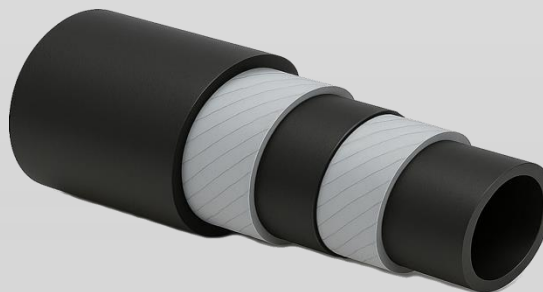
**Marking:** R.P. ITALY – HEAT D. HOSE – W.P. 3 BAR – DIN 73411-79

| Diametro interno<br>Inside Diameter | Diametro Esterno<br>Outside Diameter | Pressione di esercizio<br>Working Pressure | Pressione di Scoppio<br>Burst Pressure | Peso teorico<br>Nominal Weight |
|-------------------------------------|--------------------------------------|--|--|--------------------------------|
| mm                                  | mm                                   | bar  | bar                                    | Kg/m                           |
| 8                                   | 15                                   | 4  | 12                                     | 0,16                           |
| 12                                  | 19                                   | 4  | 12                                     | 0,20                           |
| 14                                  | 21                                   | 4  | 12                                     | 0,22                           |
| 20                                  | 27                                   | 4  | 12                                     | 0,32                           |
| 25                                  | 32                                   | 4  | 12                                     | 0,42                           |
| 32                                  | 40                                   | 4  | 12                                     | 0,55                           |
| 38                                  | 47                                   | 4  | 12                                     | 0,76                           |
| 51                                  | 60                                   | 4  | 12                                     | 1,02                           |
| 65                                  | 75                                   | 4  | 12                                     | 1,30                           |
| 76                                  | 85                                   | 4  | 12                                     | 1,46                           |
| 102                                 | 114                                  | 4  | 12                                     | 2,35                           |
| 110                                 | 124                                  | 4  | 12                                     | 2,65                           |



R.P. Chem

### TUBO RPheat/10/long length



#### Caratteristiche:

Tubo per **mandata** di acqua calda mista a vapore (come per le lance di lavaggio delle idropultrici a bassa pressione).

**Norme:** ISO 1307

**Temperatura:** - 40 °C +120 °C

#### Costruzione:

**Sottostrato:** nero, liscio in gomma sintetica resistente al calore

**Rinforzi:** tessuti sintetici ad alta resistenza

**Copertura:** gomma nera sintetica, resistente al calore e all'invecchiamento

**Dimensioni:** altri diametri o differenti lunghezze sono disponibili su richiesta

**Marcatura:** R.P. ITALY – HEAT D. HOSE – W.P. 10 BAR

#### Features:

Hose for **delivery** of hot water mixed with steam (as for the washing lances of low-pressure cleaners).

**Standards:** ISO 1307

**Temperature:** - 40 °C+120 °C

#### Construction:

**Tube:** smooth black synthetic rubber heat resistant

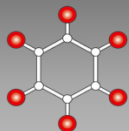
**Reinforcement:** high-strength textile plies

**Cover:** smooth synthetic black rubber, heat and aging resistant

**Dimensions:** other sizes or different lengths are available upon request

**Marking:** R.P. ITALY – HEAT D. HOSE – W.P. 10 BAR

| Diametro interno<br>Inside Diameter | Diametro Esterno<br>Outside Diameter | Pressione di esercizio<br>Working Pressure | Pressione di Scoppio<br>Burst Pressure | Peso teorico<br>Nominal Weight |
|-------------------------------------|--------------------------------------|--|--|--------------------------------|
| mm                                  | mm                                   | bar  | bar                                    | Kg/m                           |
| 10                                  | 20                                   | 10   | 30                                     | 0,28                           |
| 12                                  | 22                                   | 10   | 30                                     | 0,32                           |
| 13                                  | 23                                   | 10   | 30                                     | 0,34                           |
| 15                                  | 25                                   | 10   | 30                                     | 0,38                           |
| 18                                  | 28                                   | 10   | 30                                     | 0,43                           |
| 19                                  | 29                                   | 10   | 30                                     | 0,45                           |
| 25                                  | 35                                   | 10   | 30                                     | 0,57                           |
| 32                                  | 42                                   | 10   | 30                                     | 0,86                           |
| 38                                  | 50                                   | 10   | 30                                     | 1,18                           |
| 51                                  | 67                                   | 10   | 30                                     | 1,84                           |
| 60                                  | 75                                   | 10   | 30                                     | 3,00                           |
| 60                                  | 82                                   | 10   | 30                                     | 3,25                           |

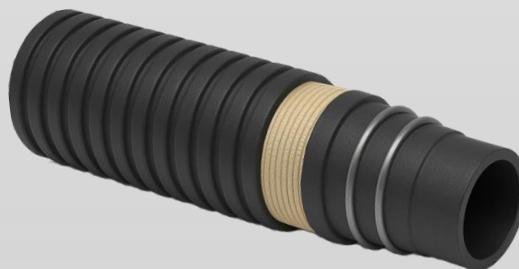


R.P. Chem

# R.P. Chem Rubber Hose Division

HEAT

## TUBO RPheatflex



### Caratteristiche:

Tubo per **mandata** e **aspirazione** di acqua calda mista a liquidi refrigeranti, impiegati nei sistemi di raffreddamento e riscaldamento dei veicoli. Tubo altamente flessibile, ideale per installazioni in ambienti angusti e ristretti.

**Norme:** ISO 1307

**Temperatura:** - 40 °C + 120 °C

### Costruzione:

**Sottostrato:** nero, liscio in gomma sintetica resistente al calore

**Rinforzi:** tessuti sintetici ad alta resistenza e spirale di acciaio inserita

**Copertura:** gomma nera sintetica grecata, resistente al calore e all'invecchiamento

**Dimensioni:** altri diametri o differenti lunghezze sono disponibili su richiesta

**Marcatura:** R.P. ITALY – HEAT S&D HOSE – W.P. 5 BAR

### Features:

Hose for the **delivery** and **suction** of hot water mixed with refrigerant fluids, used in the heating and cooling systems of vehicles. Highly flexible hose, ideal for installations in confined spaces.

**Standards:** ISO 1307

**Temperature:** - 40 °C + 120 °C

### Construction:

**Tube:** smooth black synthetic rubber heat resistant

**Reinforcement:** high-strength textile plies and steel wire helix

**Cover:** grooved synthetic black rubber, heat and aging resistant

**Dimensions:** other sizes or different lengths are available upon request

**Marking:** R.P. ITALY – HEAT S&D HOSE – W.P. 5 BAR

| Diametro interno<br>Inside Diameter | Pressione di esercizio<br>Working Pressure | Pressione di Scoppio<br>Burst Pressure | Peso teorico<br>Nominal Weight |
|-------------------------------------|--|--|--------------------------------|
| mm                                  | bar  | bar                                    | Kg/m                           |
| 13                                  | 5  | 15                                     | 0,38                           |
| 15                                  | 5  | 15                                     | 0,41                           |
| 19                                  | 5  | 15                                     | 0,48                           |
| 20                                  | 5  | 15                                     | 0,50                           |
| 25                                  | 5  | 15                                     | 0,56                           |
| 32                                  | 5  | 15                                     | 0,71                           |
| 38                                  | 5  | 15                                     | 0,78                           |
| 42                                  | 5  | 15                                     | 1,02                           |
| 51                                  | 5  | 15                                     | 1,26                           |
| 64                                  | 5  | 15                                     | 1,70                           |
| 76                                  | 5  | 15                                     | 2,06                           |
| 90                                  | 5  | 15                                     | 2,50                           |
| 102                                 | 5  | 15                                     | 3,00                           |